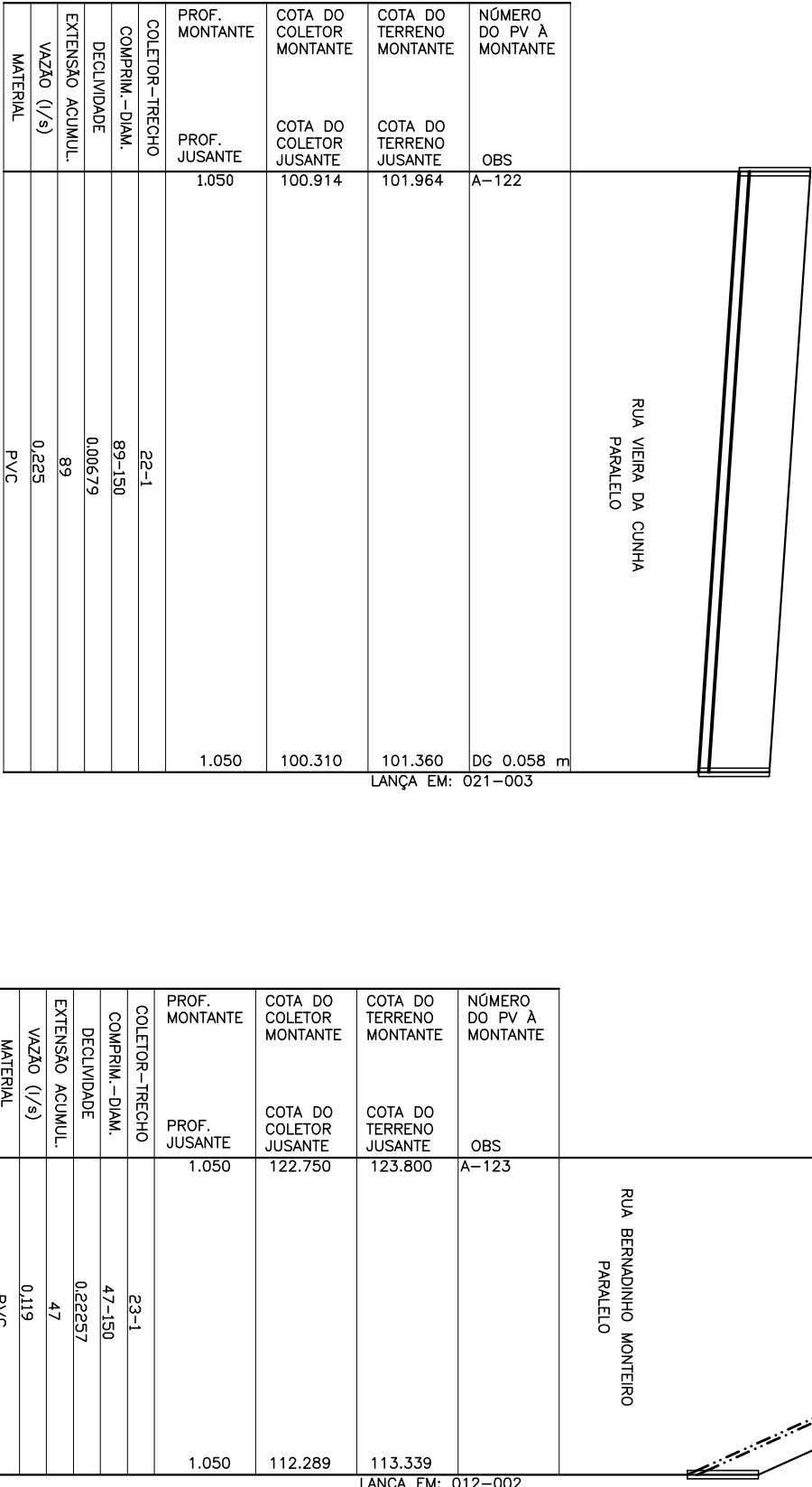


COLETOR 21



COLETOR 22

COLETOR 23

NÚMERO DO PV A MONTANTE	OBS	RUA JORNALEIRO PARALELO	RUA JORNALEIRO PARALELO	RUA MOIRA PARALELO	RUA MOIRA PARALELO	RUA MOIRA PARALELO	RUA MOIRA PARALELO	RUA MOIRA PARALELO	RUA MOIRA PARALELO	RUA CARLOS LOMBA ASPHALTO	RUA NESTOR GOMES PARALELO	RUA VIEIRA DA CUNHA PARALELO	RUA BERNARDINO MONTEIRO PARALELO
103	A-103												
104	A-104												
105	A-105												
106	DC 0.087 m												
107	A-107												
108	A-108												
109	A-109												
110	TO 1.475 m												
111	LAÇA EM: 001-012												
112	LAÇA EM: 001-012												
113	LAÇA EM: 001-012												
114	LAÇA EM: 001-012												
115	LAÇA EM: 001-012												
116	LAÇA EM: 001-012												
117	LAÇA EM: 001-012												
118	LAÇA EM: 001-012												
119	LAÇA EM: 001-012												
120	LAÇA EM: 001-012												
121	LAÇA EM: 001-012												
122	LAÇA EM: 001-012												
123	LAÇA EM: 001-012												
124	LAÇA EM: 001-012												
125	LAÇA EM: 001-012												
126	LAÇA EM: 001-012												
127	LAÇA EM: 001-012												
128	LAÇA EM: 001-012												
129	LAÇA EM: 001-012												
130	LAÇA EM: 001-012												
131	LAÇA EM: 001-012												
132	LAÇA EM: 001-012												
133	LAÇA EM: 001-012												
134	LAÇA EM: 001-012												
135	LAÇA EM: 001-012												
136	LAÇA EM: 001-012												
137	LAÇA EM: 001-012												
138	LAÇA EM: 001-012												
139	LAÇA EM: 001-012												
140	LAÇA EM: 001-012												
141	LAÇA EM: 001-012												
142	LAÇA EM: 001-012												
143	LAÇA EM: 001-012												
144	LAÇA EM: 001-012												
145	LAÇA EM: 001-012												
146	LAÇA EM: 001-012												
147	LAÇA EM: 001-012												
148	LAÇA EM: 001-012												
149	LAÇA EM: 001-012												
150	LAÇA EM: 001-012												
151	LAÇA EM: 001-012												
152	LAÇA EM: 001-012												
153	LAÇA EM: 001-012												
154	LAÇA EM: 001-012												
155	LAÇA EM: 001-012												
156	LAÇA EM: 001-012												
157	LAÇA EM: 001-012												
158	LAÇA EM: 001-012												
159	LAÇA EM: 001-012												
160	LAÇA EM: 001-012												
161	LAÇA EM: 001-012												
162	LAÇA EM: 001-012												
163	LAÇA EM: 001-012												
164	LAÇA EM: 001-012												
165	LAÇA EM: 001-012												
166	LAÇA EM: 001-012												
167	LAÇA EM: 001-012												
168	LAÇA EM: 001-012												
169	LAÇA EM: 001-012												
170	LAÇA EM: 001-012												
171	LAÇA EM: 001-012												
172	LAÇA EM: 001-012												
173	LAÇA EM: 001-012												
174	LAÇA EM: 001-012												
175	LAÇA EM: 001-012												
176	LAÇA EM: 001-012												
177	LAÇA EM: 001-012												
178	LAÇA EM: 001-012												
179	LAÇA EM: 001-012												
180	LAÇA EM: 001-012												
181	LAÇA EM: 001-012												
182	LAÇA EM: 001-012												
183	LAÇA EM: 001-012												
184	LAÇA EM: 001-012												
185	LAÇA EM: 001-012												
186	LAÇA EM: 001-012												
187	LAÇA EM: 001-012												
188	LAÇA EM: 001-012												
189	LAÇA EM: 001-012												
190	LAÇA EM: 001-012												
191	LAÇA EM: 001-012												
192	LAÇA EM: 001-012												
193	LAÇA EM: 001-012												
194	LAÇA EM: 001-012												
195	LAÇA EM: 001-012												
196	LAÇA EM: 001-012												
197	LAÇA EM: 001-012												
198	LAÇA EM: 001-012												
199	LAÇA EM: 001-012												
200	LAÇA EM: 001-012												

COLETOR 15

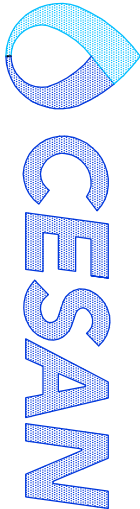
NÚMEROS	TÍTULOS	Nº	LOCAL	REVISÃO GERAL	DISCRIMINAÇÃO	DES.	DIV.	GER.	DATA
01	01								08/14
PRINCIPAIS DESINHOS DE REFERÊNCIA									

CANCELAR E SUBSTITUIR O DESENHO NÚMERO:	
RECEBIDO: <u> / / </u>	ASS: <u> </u>
APPROVAÇÃO CESAN:	
ASS.: <u> </u>	MATR.: <u> </u>
CANCELADO E SUBSTITUIR TUDO PELO DESENHO NÚMERO:	
UNID.: <u> </u>	DATA: <u> / / </u>
ESTA APROVAÇÃO NÃO SERÁ A CONTRARIADA DE SUAS RESPONSABILIDADES LEGAIS.	

EMITENTE:	COORDENADOR:
PROJETADO:	
CREA: <u> </u>	
DESENHO: <u> </u>	
DATA: <u> / / </u>	
RESPONSÁVEL TÉCNICO:	
CREA: <u> </u>	
REGIÃO: <u> </u>	
ART. Nº: <u> </u>	
DATA: <u> / / </u>	

EMISSÃO CESAN	DATAS
PROJETADO: <u> </u>	
CREA: <u> </u>	
DESENHADO: <u> </u>	
VERIFICADO: <u> </u>	
DIVISÃO: <u> </u>	
GERÊNCIA: <u> </u>	

MUNICÍPIO: CASTELO	DISTRITO: SEDE	BAIRRO:
NOME DO EMPREENDIMENTO: AMPLIAÇÃO E MELHORIA DO SISTEMA DE ESGOTO	SANITÁRIO DE CASTELO – SEDE	
TÍTULO: REDE COLETORA DE ESGOTO		
PROJETO HIDRÁULICO		
PERFIL LONGITUDINAL – SUB-BACIA A – 06/11		
ESCALA: VERT. 1:100	FOLHA: 06 / 11	Nº CESAN: B-074-000-94-5-XX-0032
HOR. 1:1000		REV: 01



- LEGENDA:**
- REDE COLETORA PROJETADA A SER SUBSTITUÍDA 1ª ETAPA
 - REDE COLETORA PROJETADA A SER SUBSTITUÍDA 2ª ETAPA
 - REDE EXISTENTE A MANter
 - INTERFERÊNCIAS

NOTAS:

- 1-AS REDES COM RECOBRIMENTO INFERIOR A 0,90 M NAS RUAS, DEVERÃO SER ENVELOPADAS APOS SEREM EXECUTADAS AS LIGAÇÕES DOMICILIARES
- 2-OS INTERCEPTORES E REDES AÉREAS DEVERÃO SER EM F.F.
- 3-OS TRECHOS DE REDE COM EXTENSÃO INFERIOR A 9,00 METROS FORAM ATRAVESADOS NO DESENHO DO PERFIL, FORAM ESTENDIDOS PARA QUE AS INFORMAÇÕES FIQUEM LEGÍVEIS NOS CAMPOS, VALENDO PORTANTO, AS COTAS E DECLIVIDADE DESCRITAS NOS MESMOS.
- 4-LONGOS TRECHOS CONTRA DECLIVE QUE OCASSIONAREM PROFUNDIDADES ELEVADAS FORAM CALCULADOS, EXERCICIONALMENTE, COM TIRANTE IGUAL A 0,6 P9 CONFORME NORMA NBR-1486
- 5-PARA DETALHE DOS INTERCEPTORES DA SUB-BACIA A, VER DESENHO B-074-000-94-5-XX-0082
- 6-AS OBRAS FORAM PROGRAMADAS EM ETAPAS POR QUESTÃO DE RECURSOS
- AS OBRAS DA 2ª ETAPA DEVERÃO SER IMPLANTADAS LOGO APOS A 1ª ETAPA OU A CRITÉRIO DA CESAN.